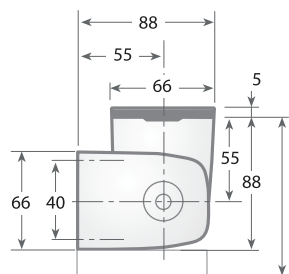
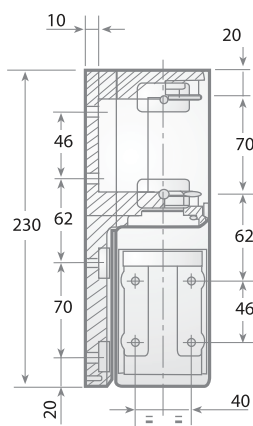
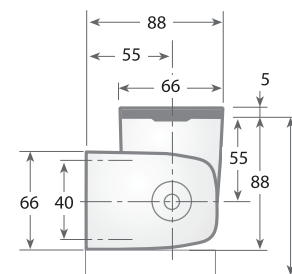
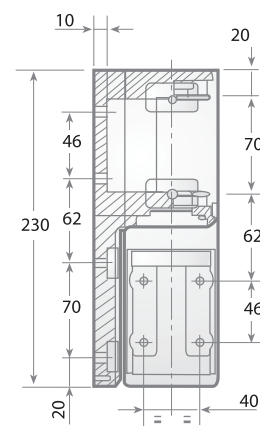


# BISAGRA 490-491 HINGE



D Maxi 110 / 180°  
120 max 1 suplemento  
130 max 2 suplemento  
140 max 3 suplemento

Para puertas pivotantes superpuestas  
Fijaciones simétricas invisibles e inaccesibles  
Intercambiables derecha e izquierda  
Para puertas de 88 a 140 mm. de espesor con burletes  
y para apertura hasta 180 °.  
Material: Cuerpo y rampas en composite  
12 Tornillos de Ø6  
Peso máximo puerta para 2 bisagras: 120 Kg.



D Maxi 110 / 180°  
120 max 1 suplemento  
130 max 2 suplemento  
140 max 3 suplemento

For overlapping doors  
Symmetrical, invisible and temperproof fixing screws  
Interchangeable for left or right hand doors  
For doors of 88 to 140 mm., gasket included, for 180°  
Material: Body and ramps: Composite  
12 Screws Ø6  
Maximum door weight for 2 hinges 120 kgs.

**490 HP** Sin Rampa  
Without ramp

**491 HP** Con Rampa  
With ramp

**491 HO**

Con Rampa  
With ramp

Modelo Version	Código Code	Eje Pin	Peso Weight
490 HP	FIO 1015	Inoxidable Stainless steel	1.020 Kgs.
491 HP	FIO 1016	Inoxidable Stainless steel	1.020 Kgs.

Modelo Version	Código Code	Eje Pin	Peso Weight
491	FIO 3849	Acero cincado Galvanized steel	1.026 Kgs.
Suplemento/Shim 490/491	FIO 1016	Plástico / plastic	52 grs.